

Angelsportverein Syke e. V.

Einmündung der Hache in den Kirchweyher See



Biotop an der B6



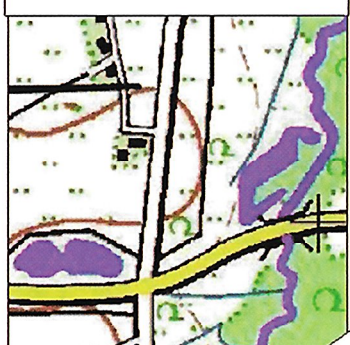
Barrier Mühlenteich



**Geschäftsstelle des
Angelsportverein
Syke e. V. •**



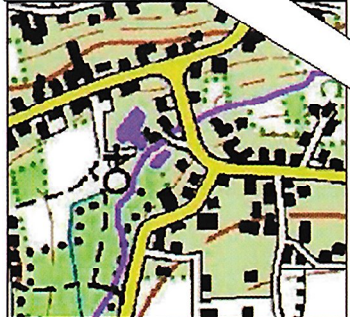
Gesseler Bruch und Rückhaltebecken an der Nordumgehung



Syker Mühlenteich und Rückhaltebecken am Amtshof



**Mühlenteich
Neubrichhausen**



**L356, Beginn der
Schutzzone**

